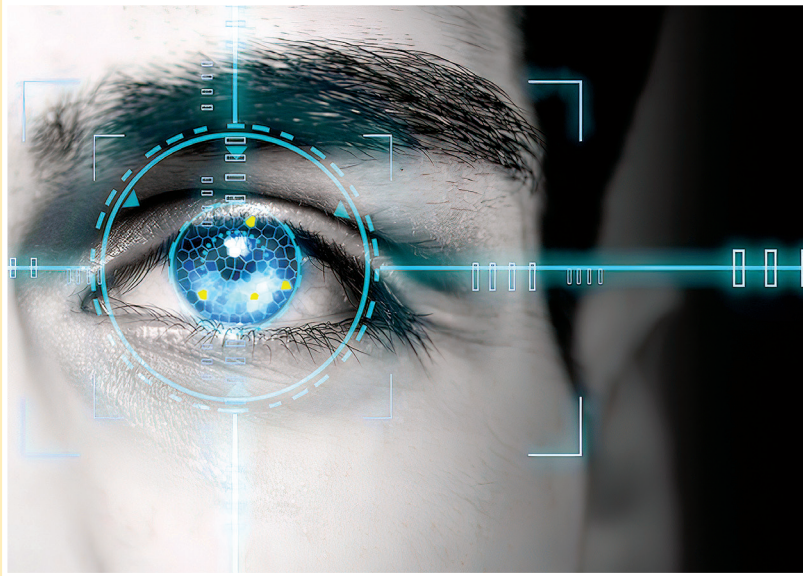


سیستم تشخیص عنبیه ایران ساخت شد



بدون تغییر باقی می ماند. حتی افراد نابینا نیز تا زمانی که چشم آنها عنبیه داشته باشد می توانند توسط دستگاه تشخیص داده شوند. استفاده از عینک یا لنزهای تماسی هیچ کدام بر روال کار تشخیص اختلال ایجاد نمی کنند و در ضمن دستگاه ایران ساخت در محیط هایی که از شیشه یا پلاستیک های محافظ استفاده می شود نیز به کاربرد دارد. این مدیر حوزه دانش بنیان توضیح داد: فناوری تشخیص عنبیه برای توسعه دهندگان و مجتمع سازان سیستم های بیومتریک در نظر گرفته شده است. این تکنولوژی شامل راه حل هایی است که می توانند به خوبی عمل ثبت عنبیه را در حالت های مختلف انجام دهد. ساخت سیستم تشخیص عنبیه ایران ساخت فرصت های شغلی متعددی ایجاد کرده و باعث صرفه جویی ارزی نیز شده است.

سیستم تشخیص عنبیه این قابلیت را دارد که افراد را بر اساس یک ویژگی منحصر بفرد شناسایی کند.

سید حسین میرحیدری، عضو هیات مدیره شرکت هوش مصنوعی رایورز با اشاره به این که نیاز روزافزون به امنیت بیشتر، منجر به توسعه سیستم های هوشمند تشخیص هویت بر اساس خصوصیات بیومتریک انسان شده، گفت: سیستم تشخیص عنبیه از خصوصیات فیزیولوژیکی یا رفتاری هر شخص برای تشخیص هویت دقیق او استفاده می کنند.

به حلقه رنگی اطراف مردمک چشم، عنبیه می گویند. این بخش یک دیافراگم نازک است که روی قسمت جلویی چشم کشیده شده و در پشت آن عدسی قرار دارد. وجود عدسی باعث می شود که عنبیه، شکل یک مخروط بریده شده سه بعدی را پیدا کند و توسط سیستم قابل تشخیص باشد. چشم انسان از ویژگی های کاملاً منحصر به فرد و یکتای او به شمار می رود. به طوری که احتمال اشتباه سیستم در این روش ۱ در ۱۰۷۸ است که بسیار قابل توجه است. همچنین اسکن از عنبیه این امکان را برای سیستم فراهم می سازد تا ۴۰ درصد از عنبیه بررسی و مقایسه شود. عنبیه عضوی است که با گذر زمان دستخوش تغییر نمی شود و این ویژگی، این روش شناسایی را بیش از سایر روش های ایده آل می سازد.

در اکثر مواقع عنبیه چشم افراد پس از انجام عمل جراحی نیز